



# Coronavirus en bezoek in de gehandicaptenzorg

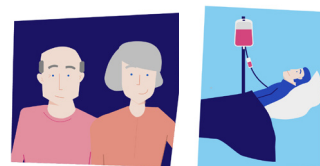
Dit noemen we de bezoekenregeling

Het Coronavirus is erg besmettelijk.  
Je kunt het Coronavirus snel krijgen van anderen.  
Of jij kunt het Coronavirus aan anderen door geven.



Het Coronavirus is gevaarlijk voor mensen die kwetsbaar zijn.  
Zij kunnen heel erg ziek worden van het Coronavirus.  
Dit zijn ouderen, mensen die veel zorg nodig hebben of mensen die al ziek zijn.

We moeten zorgen dat zij geen Coronavirus krijgen.  
Zij moeten zo weinig mogelijk in contact komen met mensen.  
De regering heeft hier maatregelen voor genomen.  
Maatregelen zijn regels die er voor zorgen dat iets verandert.



Verpleeghuizen mogen geen bezoekers binnenlaten.  
Woonvoorzieningen voor ouderen zijn gesloten voor bezoekers.

## Mensen met een beperking

Zorgorganisaties voor mensen met een beperking mogen zelf zeggen of bezoekers komen.

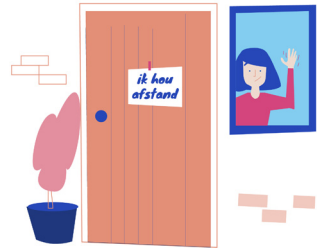
Bij deze zorgorganisaties komt alleen bezoek als contact met de familie heel belangrijk is.

Het is wel belangrijk om hier goed naar te kijken.

Want cliënten zijn vaak kwetsbaar.

Cliënten, familie én zorgmedewerkers moeten beschermd worden tegen het Coronavirus.

Maar het is ook belangrijk voor cliënten dat zij contact houden met familie en vrijwilligers.



### Dagbesteding

Bij dagbesteding komen veel mensen vanuit verschillende woningen.

Daar kunnen mensen elkaar ook snel besmetten met het Coronavirus.

Daarom is bij de meeste dagactiviteitencentra even geen dagbesteding meer.

Zorgorganisaties organiseren vaak op een andere manier activiteiten.

Bijvoorbeeld via internet.



## De Bezoekregeling

De Vereniging Gehandicaptenzorg Nederland (VGN) heeft een bezoekregeling gemaakt voor bezoek in de gehandicaptenzorg.

De VGN heeft dit samen gedaan met organisaties van cliënten en naasten (familie).

En met het ministerie voor Volksgezondheid.



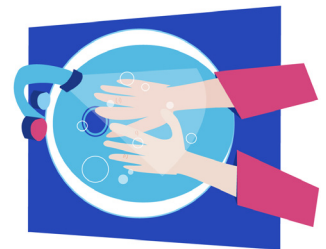
De bezoeksregeling is een advies voor de zorgorganisaties.

Over hoe zij om kunnen gaan met bezoek aan cliënten.

Iedere locatie van een zorgorganisatie is anders.

Maar je kunt voor iedere locatie hetzelfde afspreken over bezoek:

- Zorgorganisaties zijn gesloten voor bezoekers.
- Bezoek mag alleen komen als dit echt nodig is. Bezoek is echt nodig als het contact met familie of vrijwilliger heel belangrijk is voor de cliënt. Omdat deze persoon dagelijkse verzorging geeft. Of omdat de cliënt bang, verdrietig of boos wordt als hij deze persoon niet ziet. Zo iemand heet een 'cruciaal' persoon.
- Zorgorganisaties kunnen dit met elke cliënt apart afspreken.
- Alleen zorgmedewerkers en belangrijke personen mogen naar binnen.
- Deze personen mogen zelf niet verkouden of ziek zijn.
- Iedere dag mag één persoon op bezoek komen bij een cliënt. Deze persoon mag 1 uur blijven.
- Bezoekers moeten wel 1,5 meter van de cliënt of de zorgmedewerker weg blijven.
- Bezoekers moeten als zij binnenkomen hun handen wassen. Handen wassen moet ook als zij weg gaan.
- Bezoekers komen alleen in de kamer van de cliënt. Of buiten de woning. Zij komen niet in de ruimte waar iedereen kan komen.
- Wil de familie de cliënt meenemen naar huis? Dan blijft de cliënt daar tot alles weer gewoon is.



De bezoeksregeling geldt ook voor kleine woonvormen voor mensen met een beperking.

## Tot wanneer?

De bezoeksregeling in de gehandicaptenzorg blijft zo, tót de regering zegt dat het kan stoppen.

Deze maatregelen beschermen cliënten, zorgmedewerkers en familie.

De zorgmedewerkers weten dat dit moeilijk is voor cliënten.

En ook voor familie.

De zorgmedewerkers proberen het zo goed mogelijk te regelen.



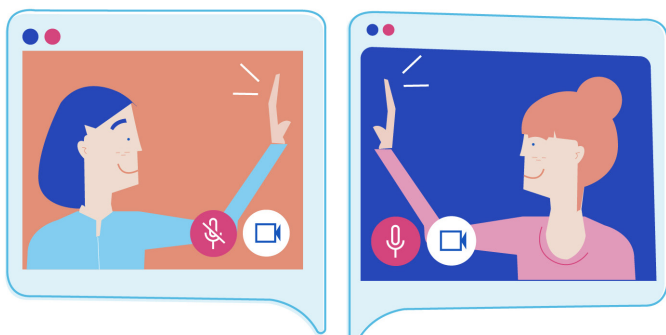
## Heb je hier vragen over?

Stel die dan aan je begeleider of aan je familie.

Of aan iemand anders die in jouw buurt is.

Zij kunnen je verder uitleggen waarom deze maatregel belangrijk is.

En wat je kunt doen om in contact te blijven met anderen.



### **Dit is een uitgave van**

Ministerie van Volksgezondheid,  
Welzijn en Sport

### **Bezoekadres**

Parnassusplein 5 | 2511 vx Den Haag

### **Postadres**

Postbus 20350 | 2500 EJ Den Haag  
Telefoon 070 340 79 11  
[www.rijksoverheid.nl](http://www.rijksoverheid.nl)

### **Begrijpelijk gemaakt door Buro Opaal**

In samenwerking met de LFB, dóór en  
vóór mensen met een verstandelijke beperking

april 2020