

TECHNO...LOGISCH, TOCH?

SUCCESVOL INZETTEN VAN TECHNOLOGISCHE HULPMIDDELEN

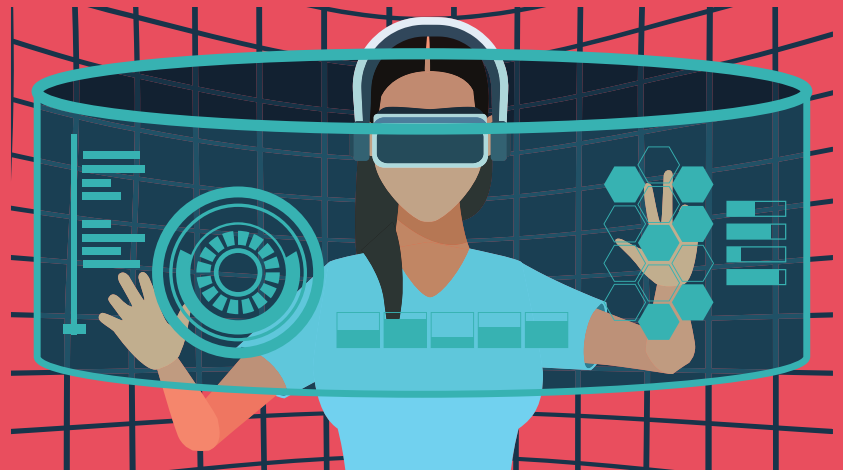
Van mensen met een verstandelijke beperking leren hoe technologie hun leven kan verrijken.

Mensen maken in hun leven steeds meer gebruik van technologische hulpmiddelen. Denk bijvoorbeeld aan robots of apps.

Ook in de zorg voor mensen met een beperking komen steeds meer van deze hulpmiddelen.

Ze zijn bedoeld om het leven makkelijker te maken.

Of om ervoor te zorgen dat je minder zorg en ondersteuning van zorgverleners nodig hebt.



Technologie voor iedereen

We willen duidelijk maken dat technologie voor iedereen behulpzaam kan zijn.

Het is voor mensen die zowel veel, als weinig ondersteuning nodig hebben.

Daarom bieden ervaringsdeskundigen van de LFB een lesprogramma aan, genaamd 'Techno...logisch, toch?'.

De lessen zijn voor studenten van een mbo- of hbo-instelling en voor professionals die werken bij een zorginstelling.

Onderzoek technologische hulpmiddelen

In het project 'Techno...logisch, toch?' onderzoeken we welke technologische hulpmiddelen mensen met een verstandelijke beperking gebruiken.

Dat gaat om hulpmiddelen die ervoor zorgen dat zij hun eigen leven kunnen leiden.

Met de technologische hulpmiddelen hebben zij meer eigen regie over hun leven.

Lesprogramma voor zorgprofessionals

De resultaten uit het onderzoek zijn gebruikt om een lesprogramma te maken voor (toekomstige) zorgprofessionals.

Ervaringsdeskundigen met een (licht) verstandelijke beperking geven de lessen.

Het lesprogramma heeft een basisdeel en verschillende modules.

We kijken samen welke modules geschikt zijn voor de deelnemers.

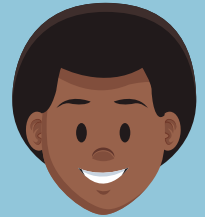
Het basisdeel duurt 30 minuten. Elke module duurt tussen de 30 en 40 minuten.

TECHNO...LOGISCH, TOCH?

De lesmodules zijn:

Ervaringen met technologie

Ervaringsdeskundigen vertellen over welke technologie zij gebruiken. En hoe het hen geholpen heeft.

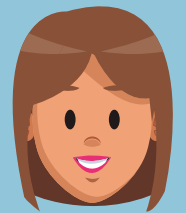


Aan de slag met zorgtechnologie

Deelnemers gaan aan de slag met verschillende technologische hulpmiddelen. Hoe werkt het? Hoe instaleer je iets? Waar kan je het voor gebruiken?

Het 'Techno...logisch, toch?' spel

Een interactief spel. Deelnemers kijken welke technologische hulpmiddelen gebruikt kunnen worden tijdens verschillende momenten op een dag.



Zorgtechnologie binnen je eigen organisatie

Welke technologie wordt er al bij jouw organisatie gebruikt?
Welke technologie zou de mensen die jij begeleidt, kunnen helpen?
Wat vraagt het van jou als begeleider om technologie te introduceren?
Dit zijn vragen waarmee deelnemers aan de slag gaan.



Casussen van ervaringsdeskundigen

Vanuit het onderzoek zijn verschillende casussen ontstaan. Tijdens deze module ga je in kleine groepjes aan de slag met 1 van deze casussen.

Filmpjes met voorbeelden uit de praktijk.

Aan de hand van verschillende filmpjes gaan deelnemers met elkaar in gesprek. Zij praten over wat technologische hulpmiddelen voor mensen met een beperking, in hun leven betekent.



Meer weten over 'Techno...logisch, toch?!'

- Kijk op de website: lfb.nu/technologisch-toch/
- Of neem contact op met één van de LFB STERKplaatsen of met projectleider Frank Dijkstra: f.dijkstra@lfb.nu